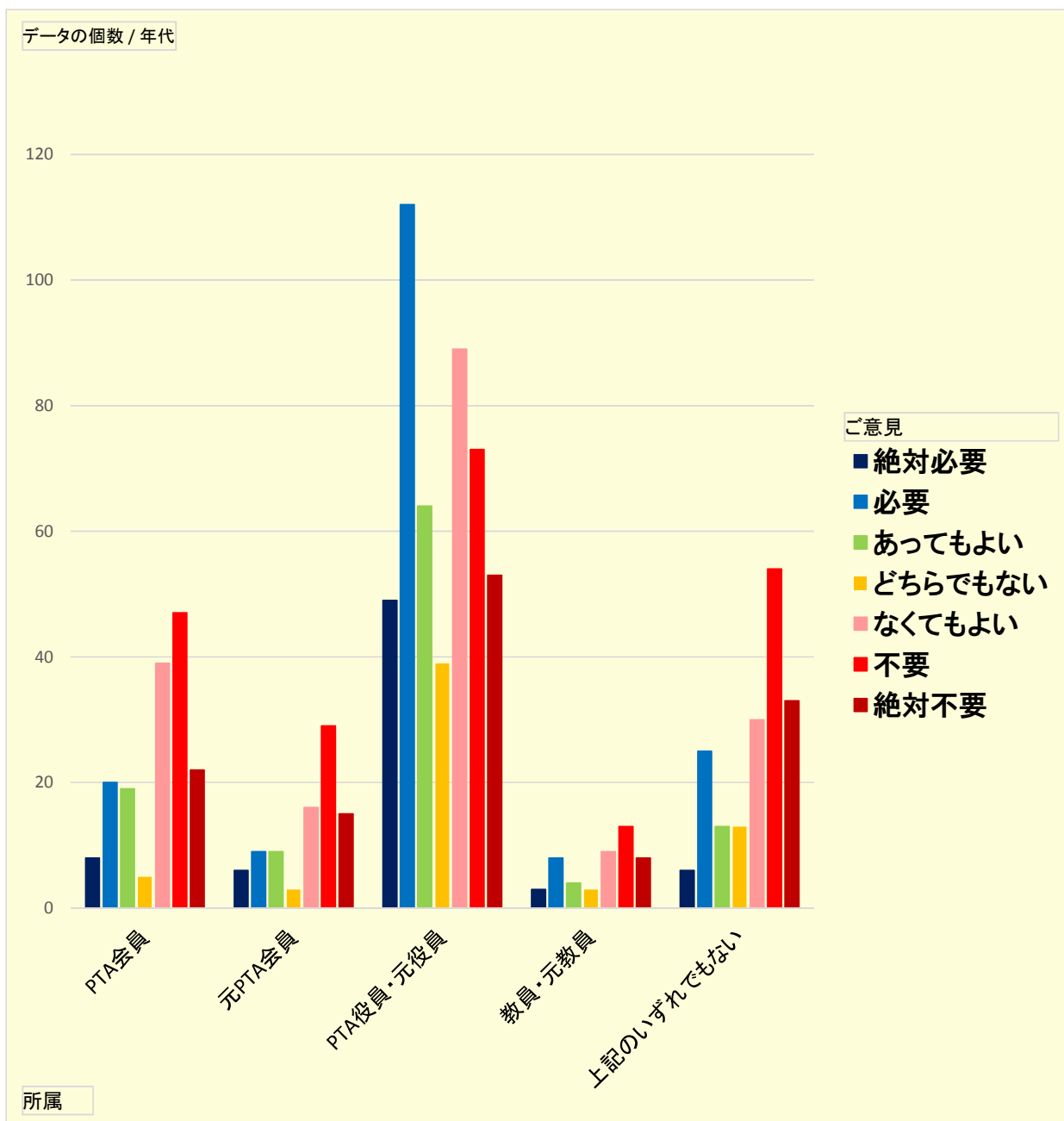


## 朝日新聞フォーラム2015年5月 『PTAは必要？不要？』（コメントが掲示された部分のみ）

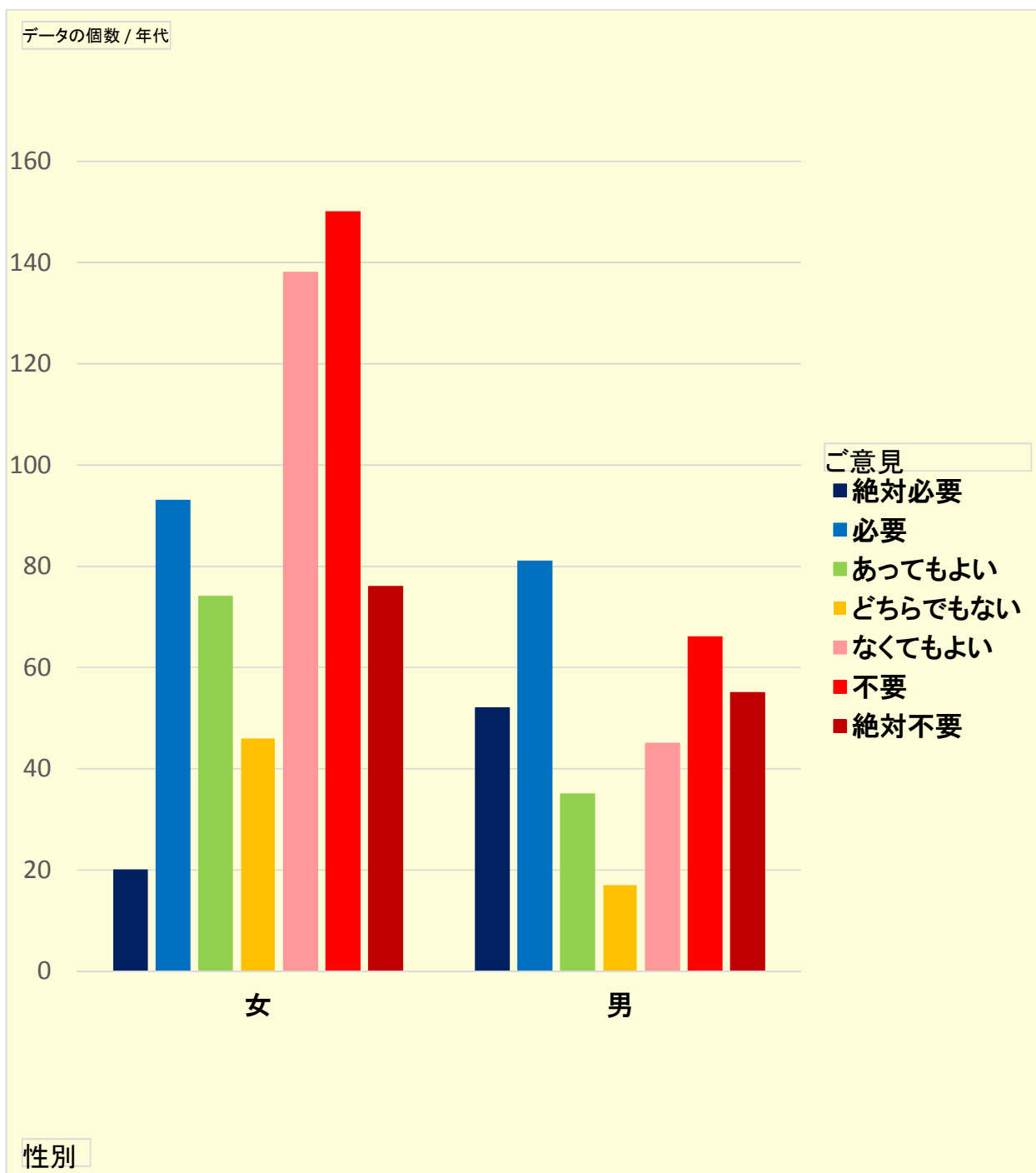
データの個数 / 年代 行ラベル	列ラベル 絶対必要	必要	あってもよい	どちらでもない	なくてもよい	不要	絶対不要	総計
PTA会員	8	20	19	5	39	47	22	160
元PTA会員	6	9	9	3	16	29	15	87
PTA役員・元役員	49	112	64	39	89	73	53	479
教員・元教員	3	8	4	3	9	13	8	48
上記のいずれでもない	6	25	13	13	30	54	33	174
<b>総計</b>	<b>72</b>	<b>174</b>	<b>109</b>	<b>63</b>	<b>183</b>	<b>216</b>	<b>131</b>	<b>948</b>

データ元: <http://www.asahi.com/opinion/forum/004/>

@tomate\_heijou

## 朝日新聞フォーラム2015年5月 『PTAは必要？不要？』（コメントが掲示された部分のみ）

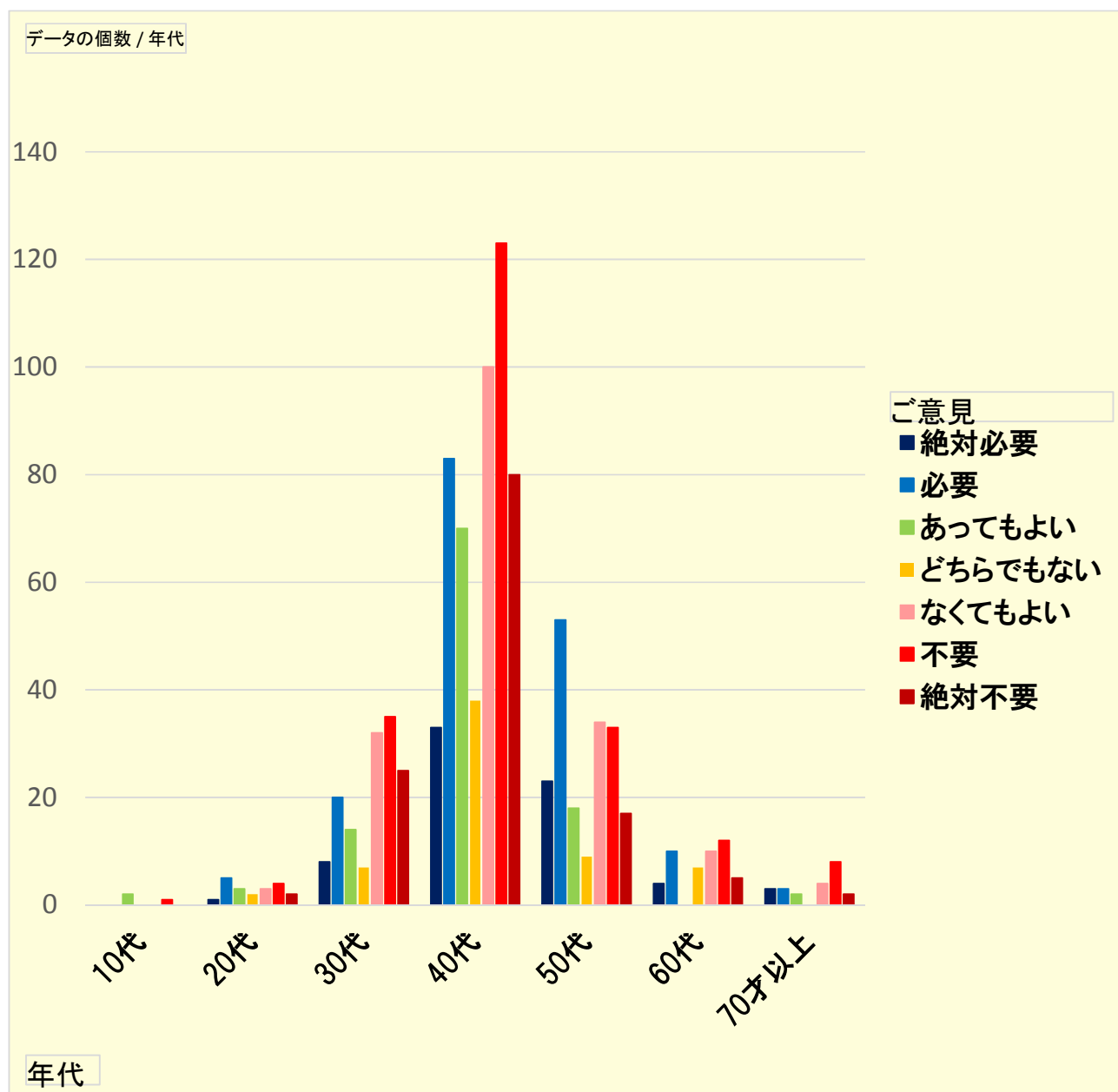
データの個数 / 年 列ラベル								
行ラベル	絶対必要	必要	あってもよい	どちらでもない	なくてもよい	不要	絶対不要	総計
女	20	93	74	46	138	150	76	597
男	52	81	35	17	45	66	55	351
総計	72	174	109	63	183	216	131	948

データ元: <http://www.asahi.com/opinion/forum/004/>

@tomate\_heijou

## 朝日新聞フォーラム2015年5月 『PTAは必要？不要？』（コメントが掲示された部分のみ）

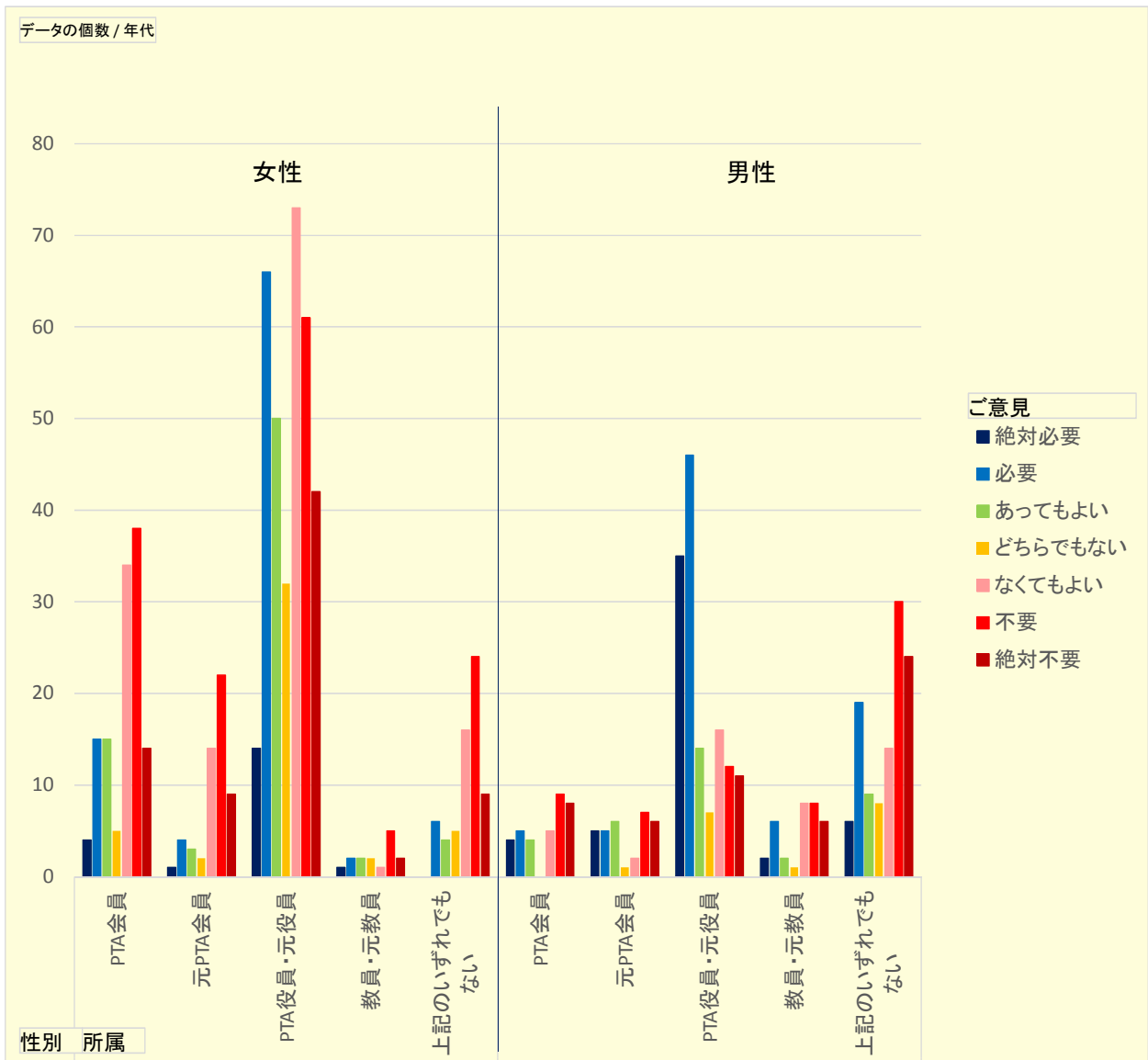
データの個数 / 年代	絶対必要	必要	あってもよい	どちらでもない	なくてもよい	不要	絶対不要	総計
10代			2				1	3
20代	1	5	3	2	3	4		20
30代	8	20	14	7	32	35	25	141
40代	33	83	70	38	100	123	80	527
50代	23	53	18	9	34	33	17	187
60代	4	10		7	10	12	5	48
70才以上	3	3	2		4	8	2	22
<b>総計</b>	<b>72</b>	<b>174</b>	<b>109</b>	<b>63</b>	<b>183</b>	<b>216</b>	<b>131</b>	<b>948</b>



データ元：<http://www.asahi.com/opinion/forum/004/> @tomate\_heijou

朝日新聞フォーラム2015年5月『PTAは必要？不要？』（コメントが掲示された部分のみ）

データの個数 / 年代 行ラベル	列ラベル		ご意見					総計
	絶対必要	必要	あってもよい	どちらでもない	なくてもよい	不要	絶対不要	
<b>女</b>	<b>20</b>	<b>93</b>	<b>74</b>	<b>46</b>	<b>138</b>	<b>150</b>	<b>76</b>	<b>597</b>
PTA会員	4	15	15	5	34	38	14	125
元PTA会員	1	4	3	2	14	22	9	55
PTA役員・元役員	14	66	50	32	73	61	42	338
教員・元教員	1	2	2	2	1	5	2	15
上記のいずれでもない		6	4	5	16	24	9	64
<b>男</b>	<b>52</b>	<b>81</b>	<b>35</b>	<b>17</b>	<b>45</b>	<b>66</b>	<b>55</b>	<b>351</b>
PTA会員	4	5	4		5	9	8	35
元PTA会員	5	5	6	1	2	7	6	32
PTA役員・元役員	35	46	14	7	16	12	11	141
教員・元教員	2	6	2	1	8	8	6	33
上記のいずれでもない	6	19	9	8	14	30	24	110
<b>総計</b>	<b>72</b>	<b>174</b>	<b>109</b>	<b>63</b>	<b>183</b>	<b>216</b>	<b>131</b>	<b>948</b>



データ元: <http://www.asahi.com/opinion/forum/004/>

@tomate\_heijou